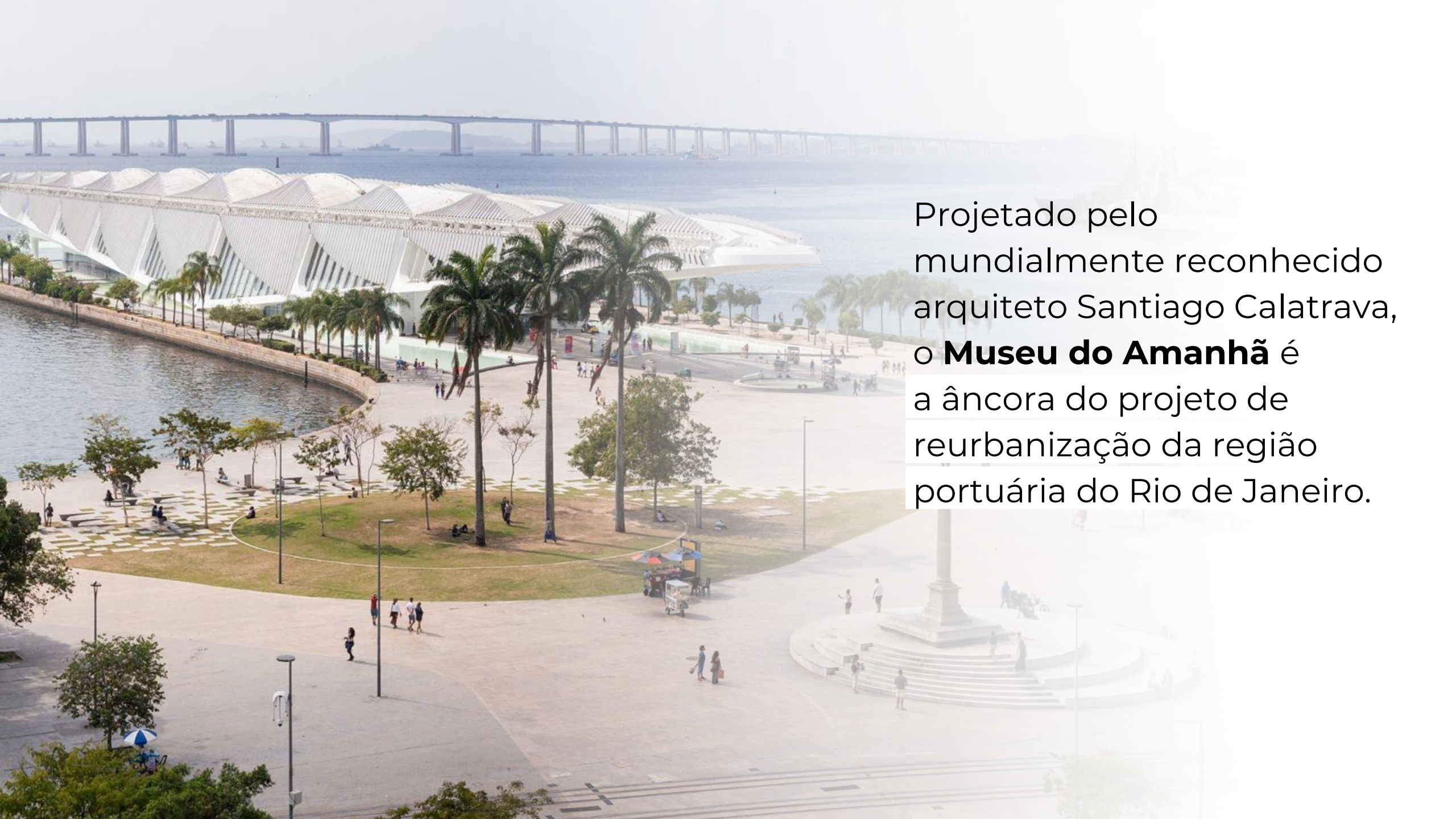


# MUITO MAIS DO QUE UM MUSEU



Museu do **Amanhã**

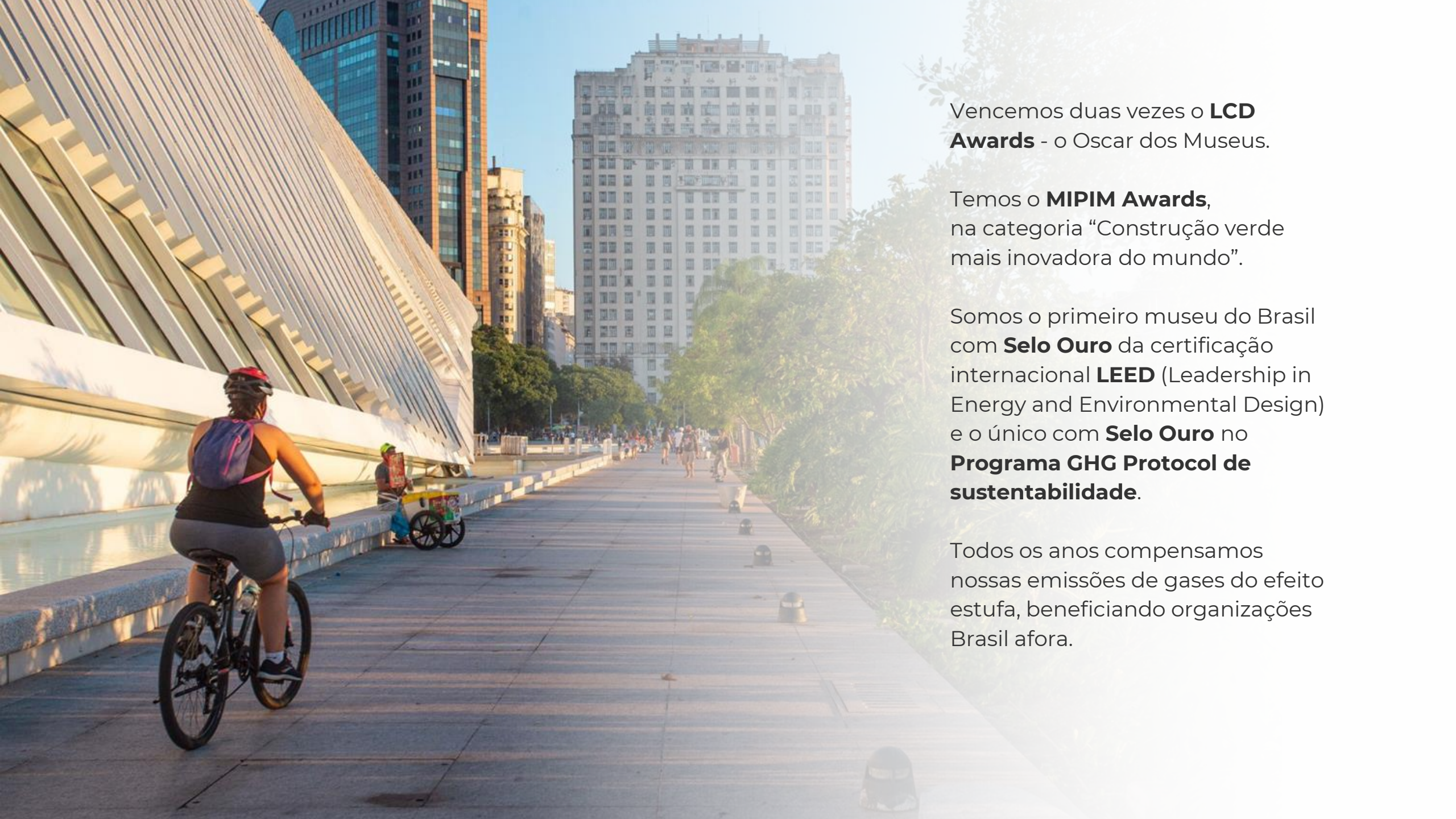


Projetado pelo mundialmente reconhecido arquiteto Santiago Calatrava, o **Museu do Amanhã** é a âncora do projeto de reurbanização da região portuária do Rio de Janeiro.

# SUSTENTÁVEL E ENCANTADOR

O edifício aplica as mais modernas técnicas de sustentabilidade em construções, com captação de energia solar, uso de água do mar para refrigeração de ar, iluminação eficiente e muito mais.





Vencemos duas vezes o **LCD Awards** - o Oscar dos Museus.

Temos o **MIPIM Awards**, na categoria “Construção verde mais inovadora do mundo”.

Somos o primeiro museu do Brasil com **Selo Ouro** da certificação internacional **LEED** (Leadership in Energy and Environmental Design) e o único com **Selo Ouro** no **Programa GHG Protocol de sustentabilidade**.

Todos os anos compensamos nossas emissões de gases do efeito estufa, beneficiando organizações Brasil a fora.

## UM MUSEU A SERVIÇO DA SOCIEDADE

Em apenas 5 anos de vida, o Museu do Amanhã recebeu, em média, **um milhão de visitantes por ano**, e 80% deles se dizem dispostos a mudar seus hábitos a partir das informações acessadas na exposição.

Impactamos quase 200 mil professores e estudantes do Rio e do Brasil com **projetos educativos**.



## GRANDES PARCEIROS INTERNACIONAIS

O Museu do Amanhã tem conexões numa ampla rede de museus **orientados para o futuro**.

Grandes personalidades da ciência brasileira e mundial participam de eventos no Museu e em nossos ambientes digitais.



Um dos  
Lugares mais  
**instagramáveis**  
do Brasil



# TODO MUNDO VÊ, TODO MUNDO CURTE

As hashtags **#museudoamanha** e **#museudoamanhã** já foram postadas mais de 370 mil vezes no Instagram.

Abrigamos uma das mais famosas esculturas do artista **Frank Stella**, a estrela Puffer Star, no espelho d'água de frente para a **Baía de Guanabara**.






MUITO MAIS  
DO QUE UM  
EVENTO



Promova momentos  
inesquecíveis e  
experiências únicas no  
**Museu do Amanhã**



A large, modern event space with a high ceiling. A large globe is suspended from the ceiling. The walls are illuminated with pink and purple light. In the foreground, there is a white Coca-Cola booth with a red bucket of Coca-Cola. A crowd of people is gathered around the booth and in the background. The overall atmosphere is bright and festive.

Nossos espaços são  
perfeitos para  
diversos cenários,  
de dia ou de noite.

30.000m<sup>2</sup> de  
área externa  
personalizável





5.000m<sup>2</sup> de  
área construída



## DIVERSIDADE E FLEXIBILIDADE

- Ativações de marca
  - Encontros executivos
  - Festas
  - Confraternizações
  - Palestras, lives ou transmissões ao vivo
  - Coquetéis
  - Jantares
  - Salas de Reuniões
- 
- Relações com investidores
  - Coletivas de imprensa
  - Lançamentos de produtos/serviços
  - Demais necessidades do seu grupo ou empresa
  - Convenções
  - Congressos
  - Simpósios
- 
- Aniversários
  - Eventos Sociais
  - Treinamentos
  - Premiações
  - Campanhas Publicitárias
  - Shows/Lives
  - Filmagens

## COMPARTILHE COM SEUS CONVIDADOS


Você pode oferecer uma **visita mediada exclusiva** realizada pela nossa equipe educativa.

Em formato inovador, dinâmico e provocador, seu público é levado também a refletir sobre os futuros possíveis da Humanidade.

Treinamentos podem ser iniciados ou finalizados pela visita mediada.

Também oferecemos as visitas mediadas como premiação em ações de endomarketing



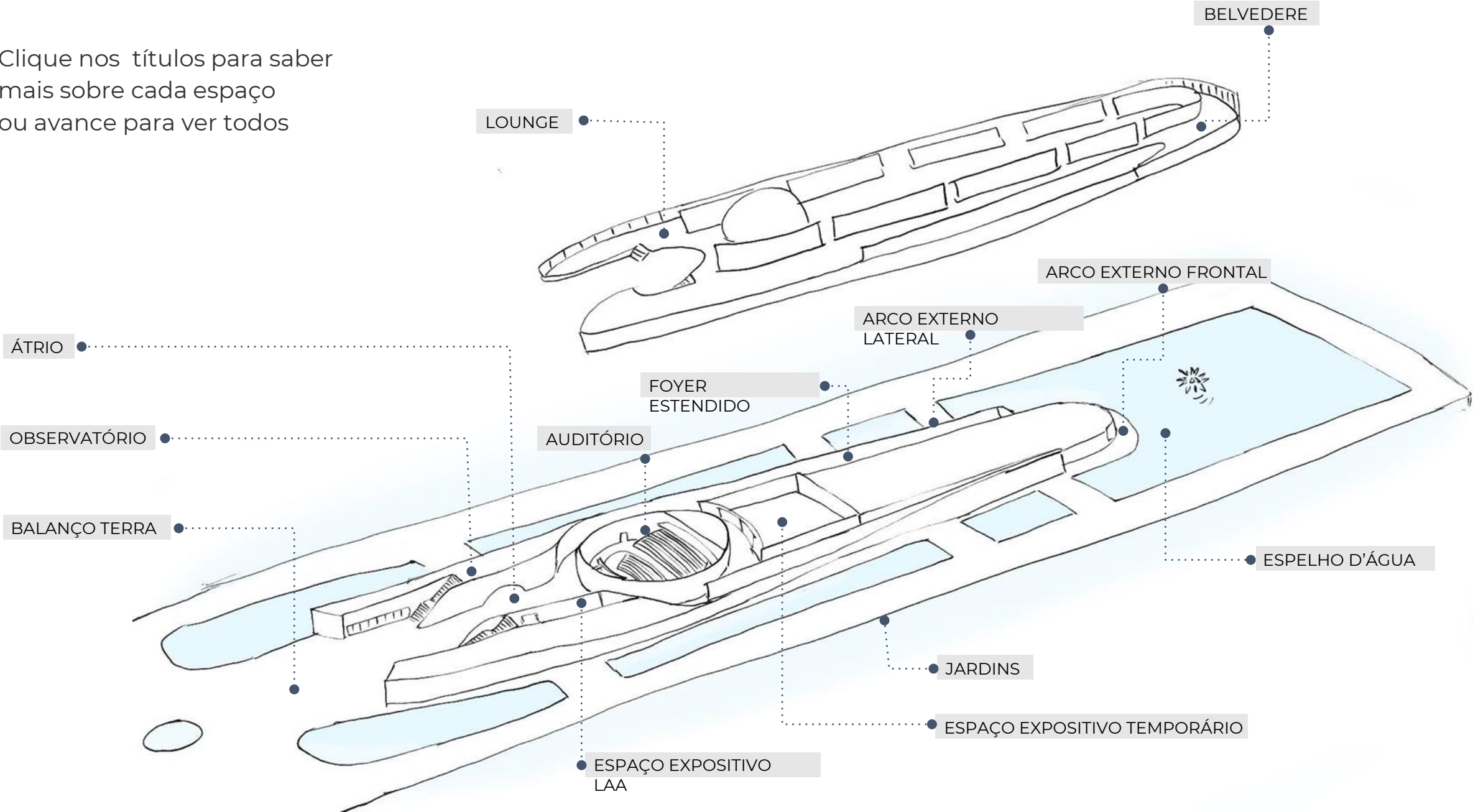
The image shows a large, modern interior space, likely a lounge or event area. In the foreground, there is a large, shallow pool of water that reflects the ambient blue lighting. The ceiling is a prominent feature, with a series of curved, ribbed arches and several oval-shaped recessed lights that glow with a warm, yellowish light. The walls are also illuminated with blue light, creating a cohesive color scheme. In the background, there are tables, chairs, and a stage area with some equipment. The overall atmosphere is sophisticated and contemporary.

Conheça cada  
um dos nossos  
espaços a seguir:

Arco externo lateral



Clique nos títulos para saber mais sobre cada espaço ou avance para ver todos



# BALANÇO TERRA

A primeira vista do Museu do Amanhã.

Nossa face mais famosa e  
instagramada. Perfeito para shows,  
eventos audiovisuais e transmissões  
ao vivo, integrado à Praça Mauá.

FORMATOS POSSÍVEIS

**coquetel, lives, festas, anexo externo  
complementar para eventos realizados  
nos espaços internos do Museu**

LOCALIZAÇÃO:

**península (acesso principal)**

ÁREA

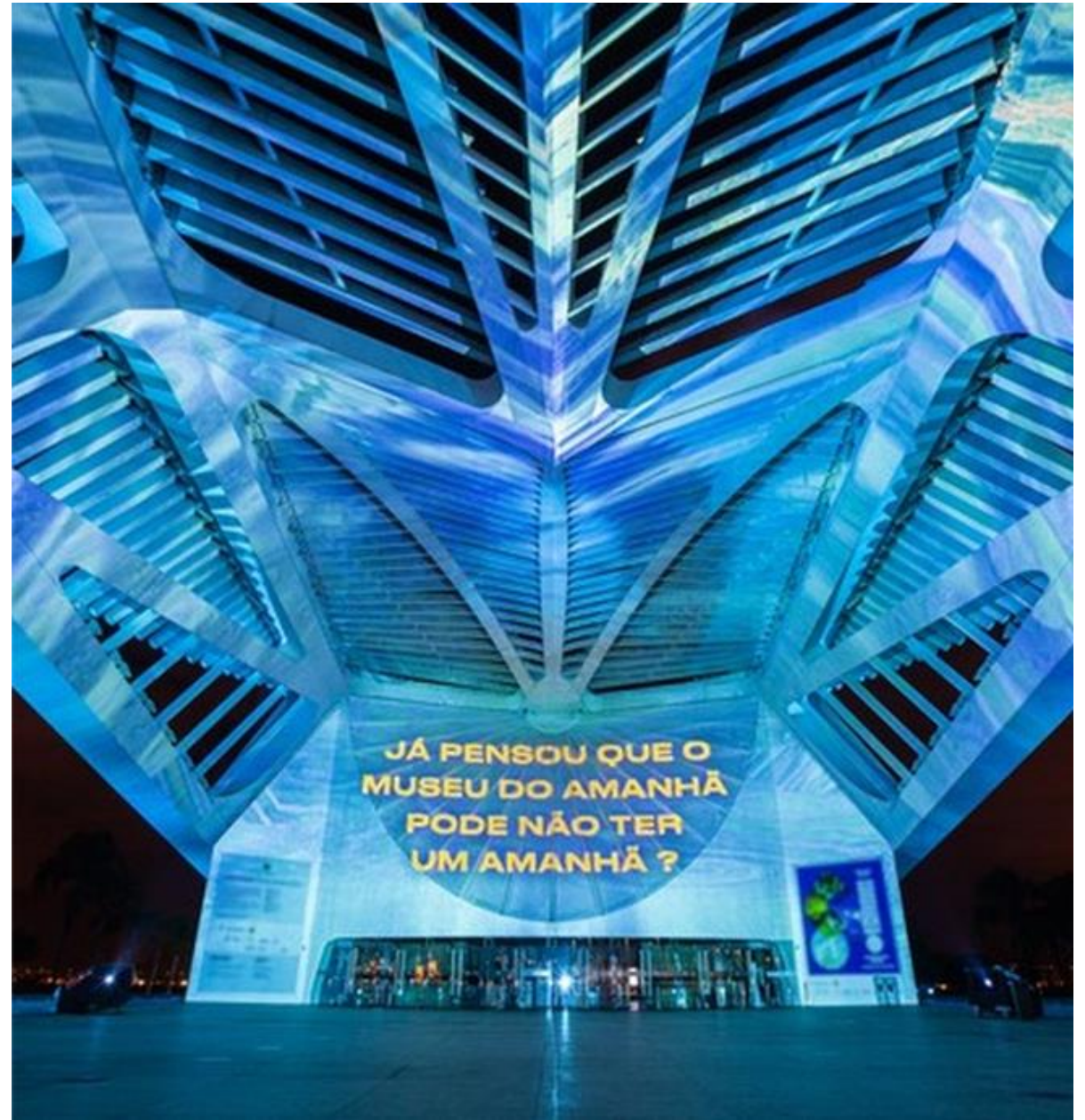
**1900 m<sup>2</sup>**

PÉ DIREITO

**16m**

[< Voltar ao mapa principal](#)





# ÁTRIO

Nosso cartão de visitas.

É o primeiro contato do visitante com o interior do Museu, sempre causando admiração com o elevado pé-direito e a arquitetura envolvente. Perfeito para coquetéis, lançamentos, jantares e festas. Também funciona como extensão de eventos em outras áreas.

FORMATOS POSSÍVEIS

**coquetel, eventos sociais (casamentos, aniversários), premiações, jantar, apresentações, lives**

CAPACIDADE:

**690 pessoas**

LOCALIZAÇÃO:

**1º pavimento**

ÁREA

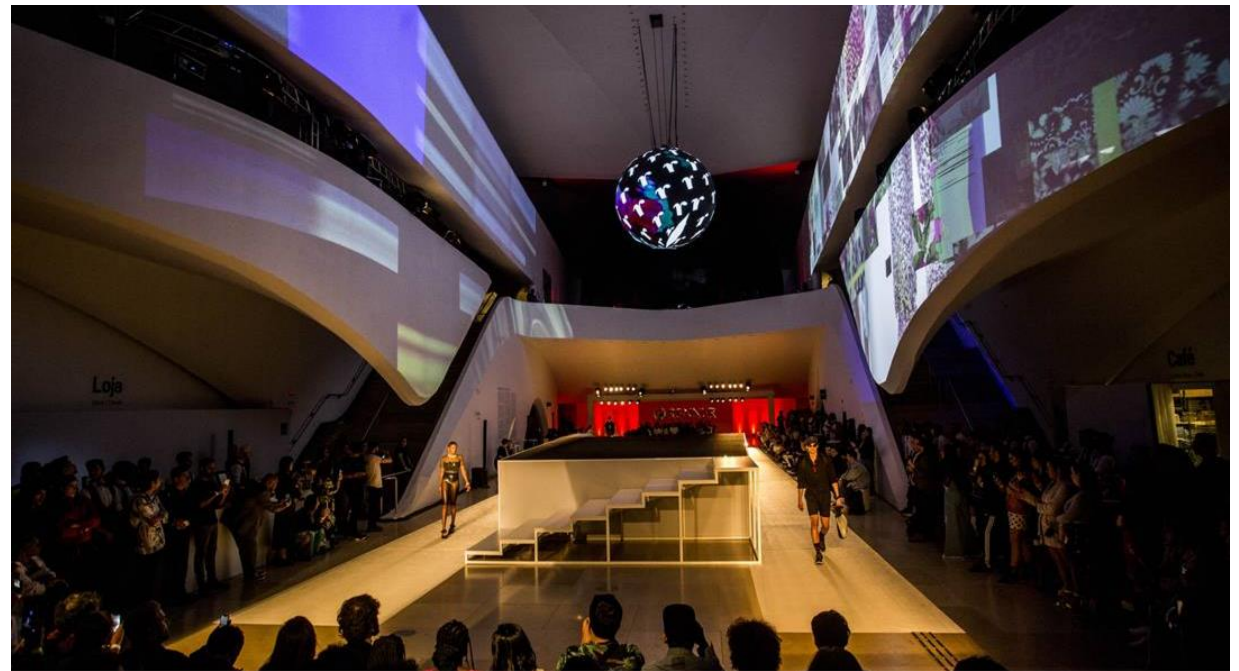
**684,15 m<sup>2</sup>**

PÉ DIREITO

**17,78m**

[< Voltar ao mapa principal](#)





# ESPAÇO EXPOSITIVO LAA

Sala anexa ao átrio, com espaço adequado para eventos que recebam públicos menores.

Workshops, treinamentos e plenárias ganham novo charme neste espaço de exposições de um laboratório que prototipa o futuro.

ÁREA  
**148 m<sup>2</sup>**

PÉ DIREITO

**2,45m**

[< Voltar ao mapa principal](#)



# ESPAÇO EXPOSITIVO LAA

## FORMATOS POSSÍVEIS

**treinamentos, reuniões, workshops, plenárias, exposição, coquetel, anexo para os demais espaços de eventos do Museu**

## CAPACIDADE:

**150 pessoas**

## LOCALIZAÇÃO:

**1º pavimento**



# LOUNGE

O local perfeito para eventos no fim da tarde.

Com um pôr do sol de tirar o fôlego, o Lounge oferece uma vista privilegiada para a golden hour da Baía de Guanabara e um espaço generoso, além de estar bem ao lado da esfera que representa o planeta no Átrio

ÁREA  
**167 m<sup>2</sup>**

PÉ DIREITO  
**5,74m**

[< Voltar ao mapa principal](#)



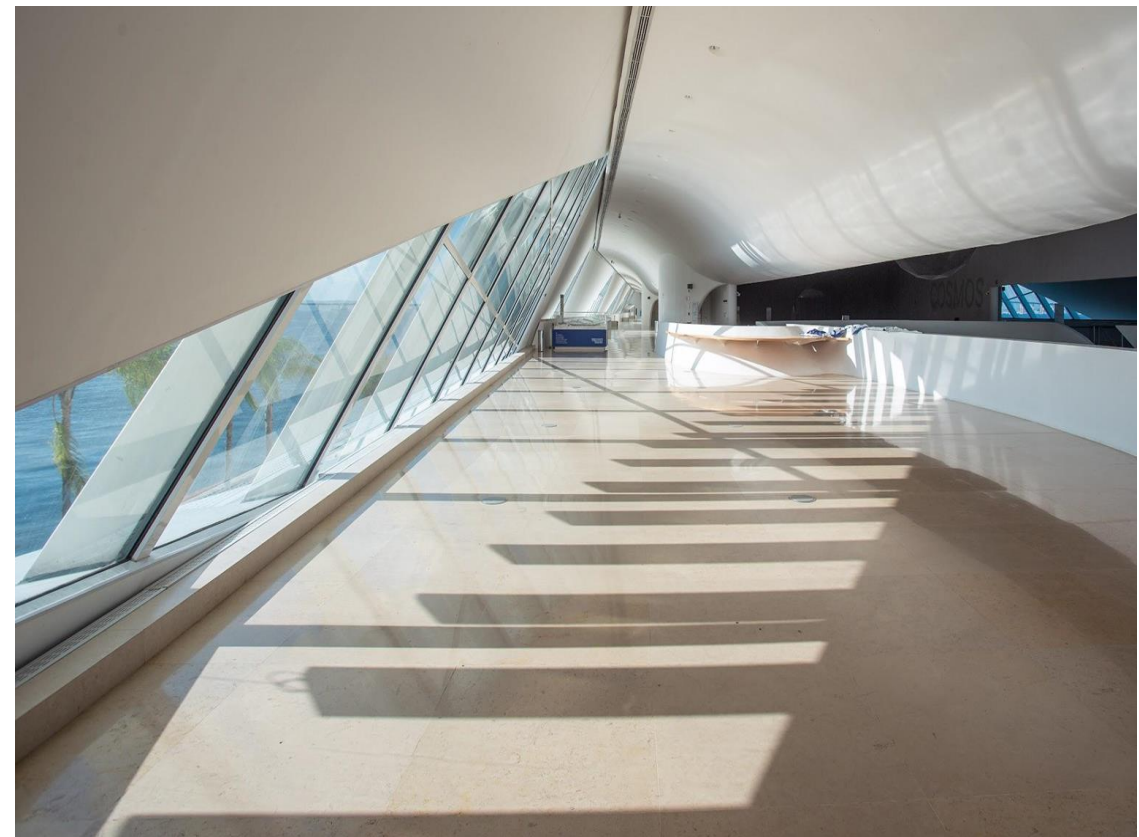
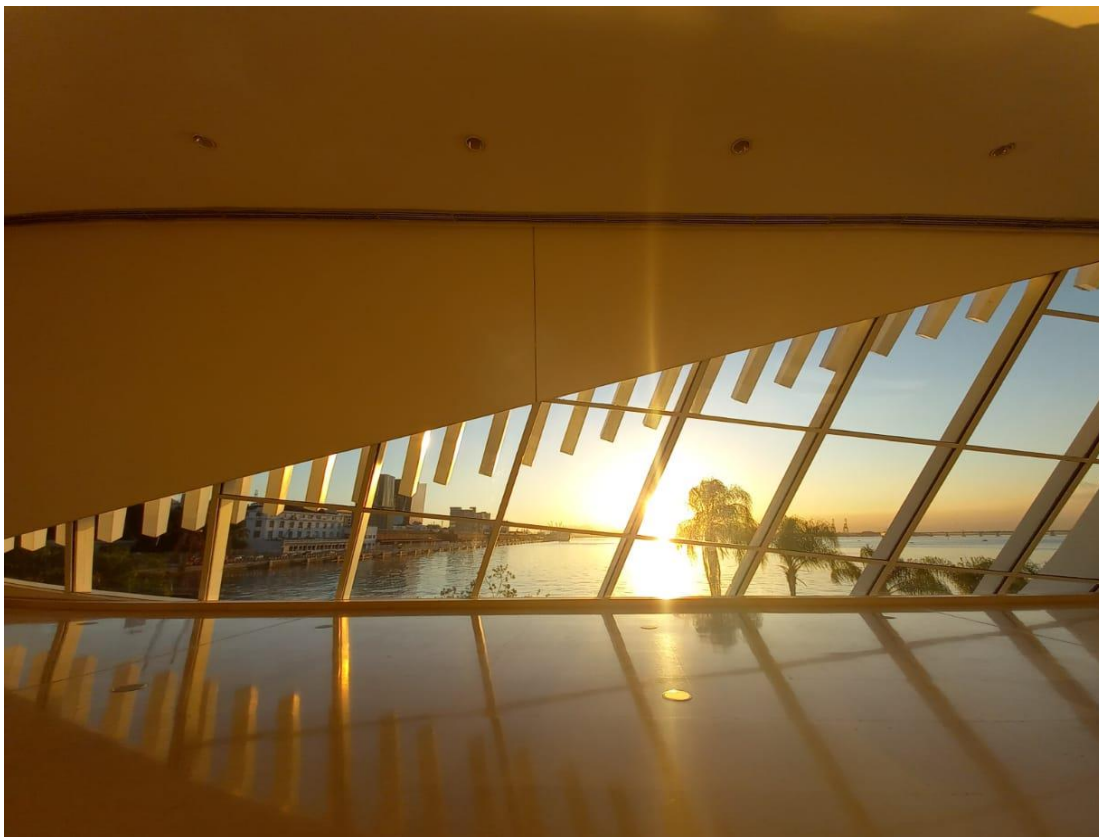


# LOUNGE

FORMATOS POSSÍVEIS  
**apresentações, lançamentos, reuniões,  
workshops, coquetel, coffee break,  
treinamentos, lives e produções audiovisuais**

CAPACIDADE:  
**170 pessoas**

LOCALIZAÇÃO:  
**2º pavimento**



# OBSERVA- TÓRIO

Com estrutura audiovisual completa, o Observatório oferece flexibilidade para diversos formatos de eventos de pequeno porte. O pôr do sol também é um momento especial nesta sala, que conta com elevador dedicado e toailete anexo acessível a pessoas com deficiência, como todo o Museu.

ÁREA  
**60 m<sup>2</sup>**

PÉ DIREITO  
**2,49m**

[< Voltar ao mapa principal](#)

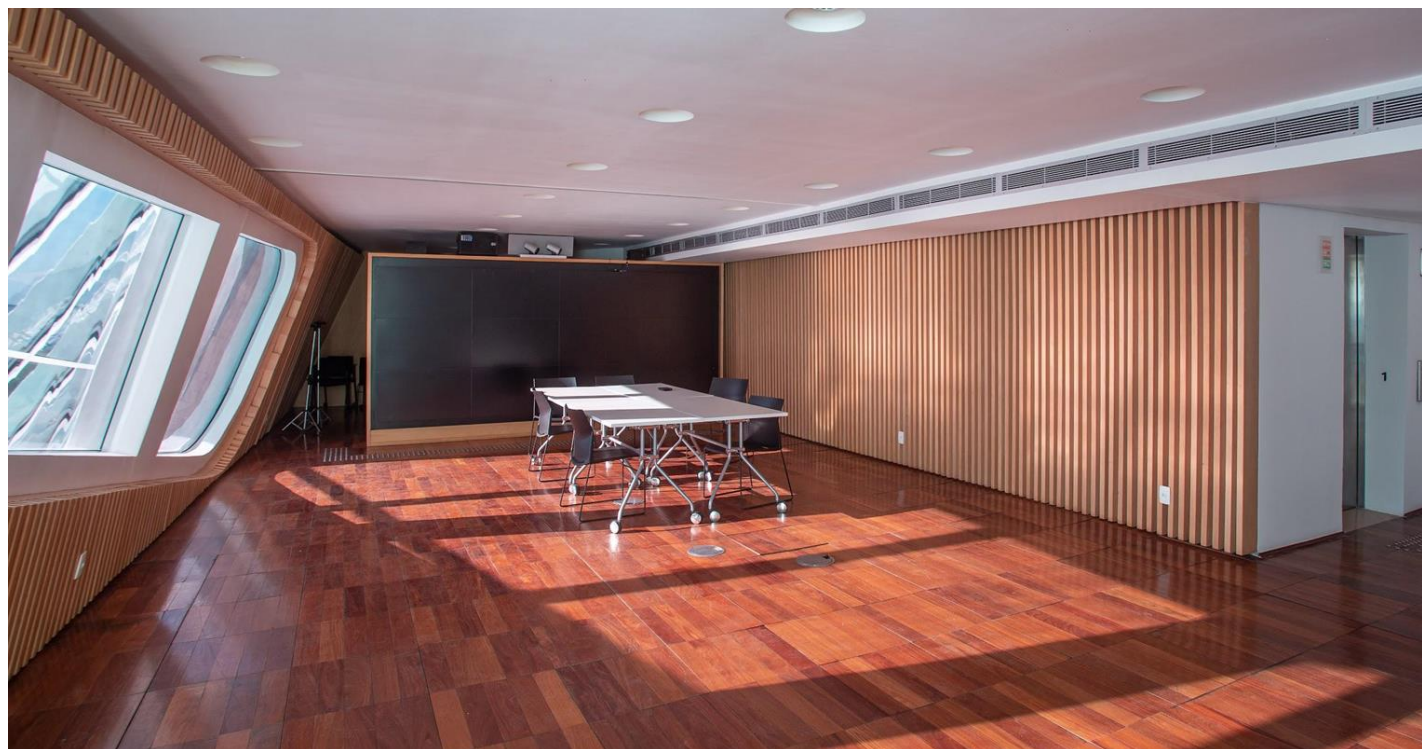
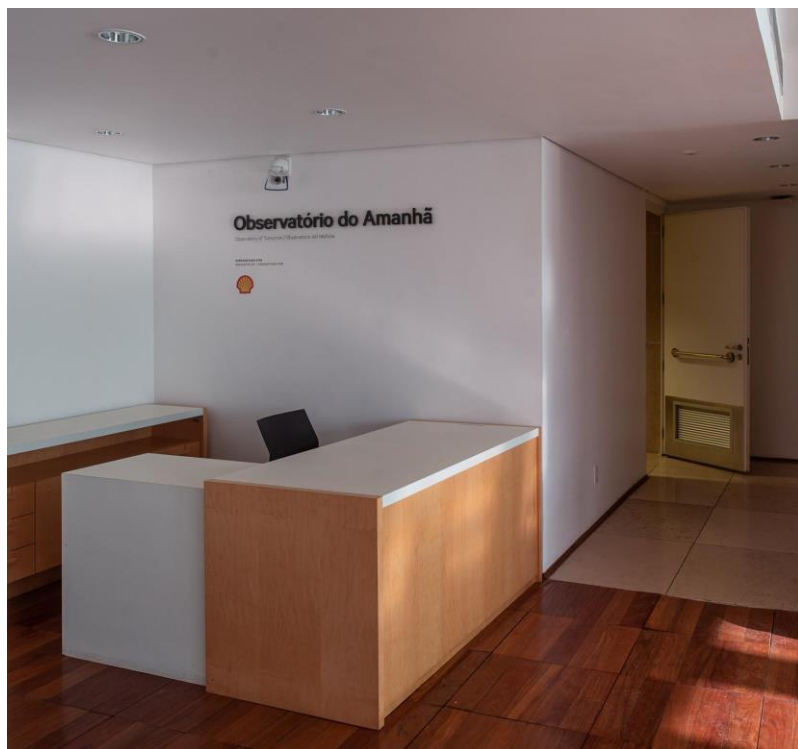


# OBSERVA- TÓRIO

FORMATOS POSSÍVEIS  
**reuniões, sala de apoio, apresentações,  
treinamentos**

CAPACIDADE:  
**50 pessoas**

LOCALIZAÇÃO:  
**2º pavimento**



# AUDITÓRIO

Além de contar com infraestrutura audiovisual completa, o espaço pode receber públicos maiores devido à sua amplitude, mesmo seguindo rígidas regras de distanciamento social. Já foi palco de eventos de grandes empresas, estreias de filmes, palestras de grandes pensadores, shows, gravações de programas e lives.

## FORMATOS POSSÍVEIS

**treinamentos, reuniões, workshops, apresentações, aulas, lives, seminários, palestras**

## CAPACIDADE:

**374 pessoas**

## LOCALIZAÇÃO:

**1º pavimento**

## ÁREA

**266,82 m<sup>2</sup>**

## PÉ DIREITO

**5,14m**

[< Voltar ao mapa principal](#)





# FOYER ESTENDIDO

Anexo ao auditório, pode ser utilizado como um complemento a eventos naquele espaço, possibilitando diversos formatos, mas sendo especialmente recomendado para coffee breaks e momentos de integração entre os convidados

## FORMATOS POSSÍVEIS

**coquetel, coffee break, anexo ao auditório como extensão para o evento.**

CAPACIDADE:  
**220 pessoas**

LOCALIZAÇÃO:  
**1º pavimento**

## ÁREA

# 231,97 m<sup>2</sup>

PÉ DIREITO

**5,21m**

[< Voltar ao mapa principal](#)





# ARCO EXTERNO LATERAL

Em área externa semicoberta, o espaço tem uma vista privilegiada para a Baía de Guanabara, arrebatando corações de visitantes e convidados em qualquer horário do dia ou da noite. Pode ser anexo a demais eventos e conta com rápido acesso a estrutura para serviços alimentares

## FORMATOS POSSÍVEIS

**shows, apresentações, reuniões, coquetel, coffee break, demais formatos pertinentes a áreas externas e extensão para eventos em outras áreas do Museu**

## CAPACIDADE:

**300 pessoas**

## LOCALIZAÇÃO:

**1º pavimento**

## ÁREA

**303,26m<sup>2</sup>**

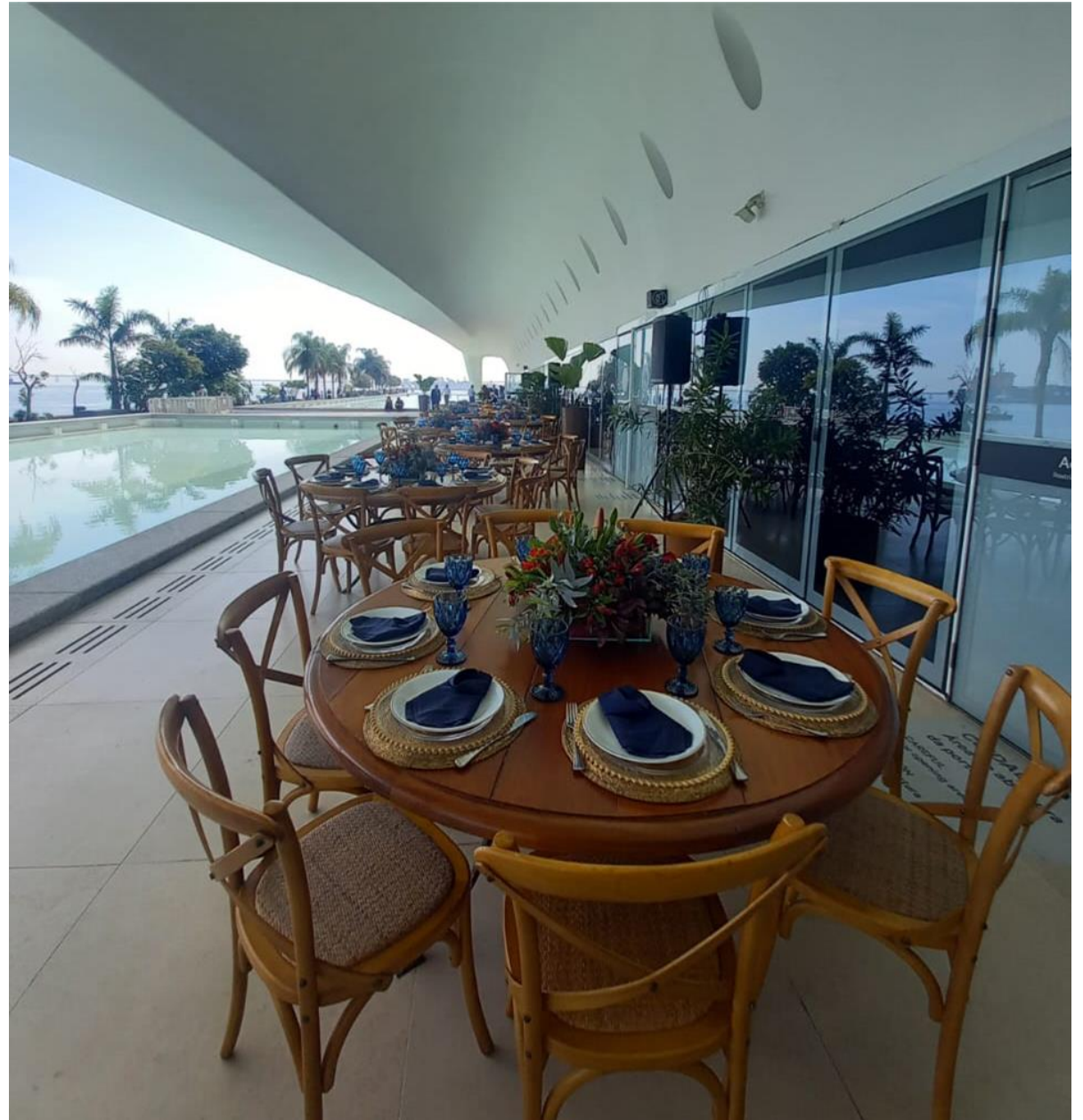
## PÉ DIREITO

**5,21m**

[< Voltar ao mapa principal](#)







# ARCO EXTERNO FRONTAL

Um dos cenários mais icônicos e fotografados do Museu do Amanhã.

Em área aberta e com cobertura, oferece vista para o maior dos nossos espelhos d'água, para a estrela de Frank Stella em seu centro e para a impressionante estrutura de aço que cobre o Museu, garantindo aos convidados uma experiência aprazível e deslumbrante, além de uma visão completa da Baía de Guanabara, ponte Rio-Niterói e Serra dos Órgãos.

ÁREA

**139,87m<sup>2</sup>**

PÉ DIREITO  
**5,24m**

[< Voltar ao mapa principal](#)

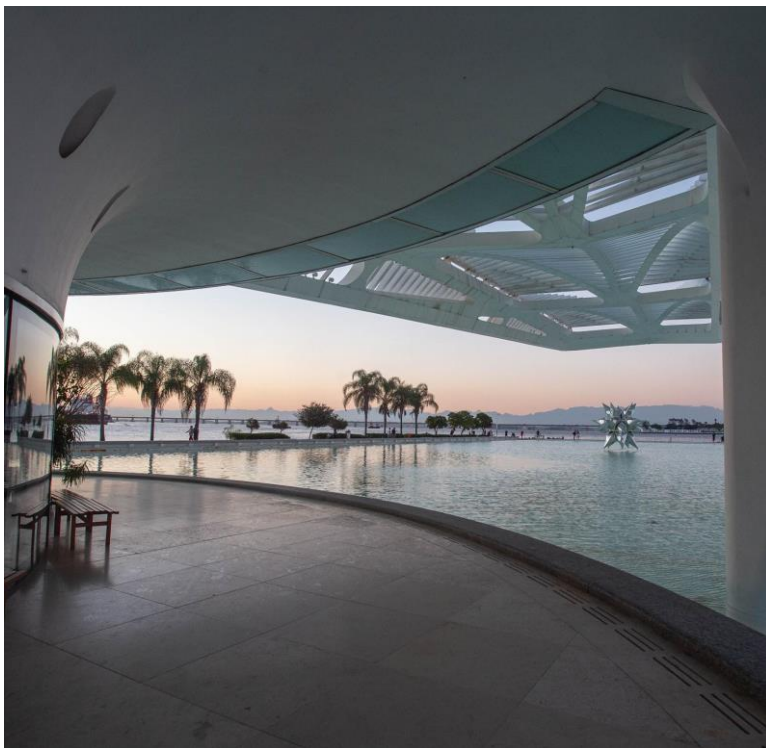


# ARCO EXTERNO FRONTAL

FORMATOS POSSÍVEIS  
**shows, apresentações, reuniões, coquetel,  
coffee break, demais formatos pertinentes a  
áreas externas e extensão para eventos em  
outras áreas do Museu**

CAPACIDADE:  
**130 pessoas**

LOCALIZAÇÃO:  
**1º pavimento**



# ESPAÇO EXPOSITIVO TEMPORÁRIO

Este é o palco das grandes estrelas do Museu do Amanhã: nossas exposições temporárias.

Com um espaço amplo e altamente flexível, é possível montar as mais diversas experiências para seus convidados, podendo receber até mesmo pequenas feiras de negócios. Fica disponível somente quando não há exposição

montada

**660m<sup>2</sup>**

PÉ DIREITO  
**4,49m**

[< Voltar ao mapa principal](#)

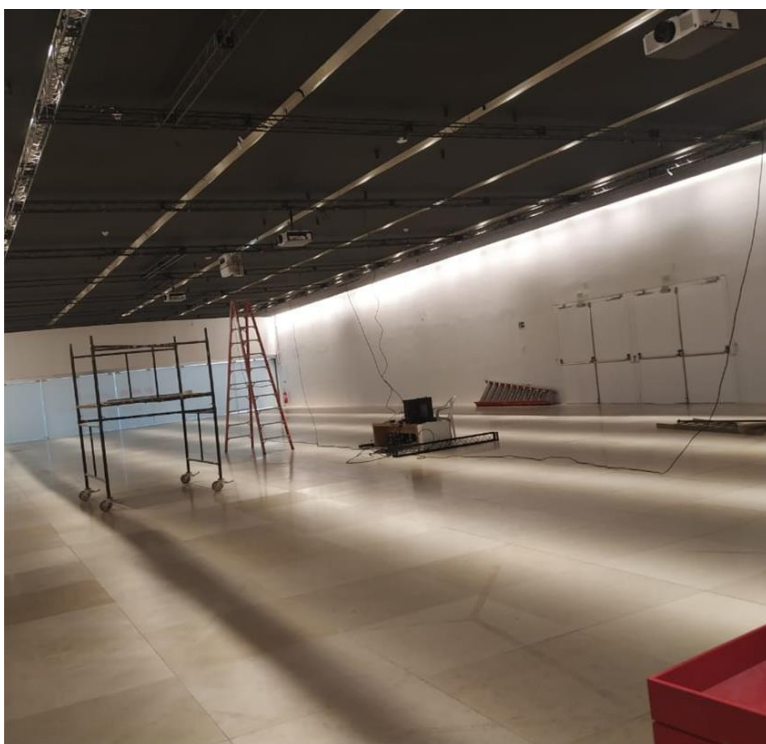


# ESPAÇO EXPOSITIVO TEMPORÁRIO

FORMATOS POSSÍVEIS  
**reuniões, auditório, plenárias, banquetes,  
coquetéis, apresentações**

CAPACIDADE:  
**600 pessoas**

LOCALIZAÇÃO:  
**1º pavimento**



# BELVEDERE

Uma vista sem igual.

Oferece um panorama para a área externa mais icônica do Museu, porém em ambiente interno e refrigerado. Projetado para dar um toque final de surpresa aos visitantes após percorrerem a exposição de longa duração, apresenta uma vista única do Rio de Janeiro.

ÁREA  
**215m<sup>2</sup>**

PÉ DIREITO  
**11,2m**

[< Voltar ao mapa principal](#)



# BELVEDERE

FORMATOS POSSÍVEIS  
**anexo para demais áreas, coquetel,  
apresentações, coffee breaks, lives etc**

CAPACIDADE:  
**200 pessoas**

LOCALIZAÇÃO:  
**2º pavimento**



# JARDINS

Sem cobertura, este é o espaço perfeito para conectar seus convidados à natureza e valorizar experiências ao ar livre.

Cercado por vegetação, com vista para a Baía e ao lado da nossa horta, oferece um amplo e aprazível espaço protegido da luz direta do sol nos períodos de fim de tarde. Também pode complementar eventos em outros espaços abertos e fechados.

ÁREA  
**602m<sup>2</sup>**

PÉ DIREITO  
**área livre**

[< Voltar ao mapa principal](#)





# JARDINS

FORMATOS POSSÍVEIS

**anexo para demais áreas, coquetel, apresentações, coffee breaks, lives, casamentos, aniversários, confraternizações**

CAPACIDADE:

**600 pessoas**

LOCALIZAÇÃO:

**1º pavimento**



# ESPELHO D'ÁGUA

Nosso cartão-postal, um espaço de múltiplas possibilidades viabilizando os mais variados formatos para eventos. Área externa com vista deslumbrante da Baía de Guanabara e Zona Portuária.

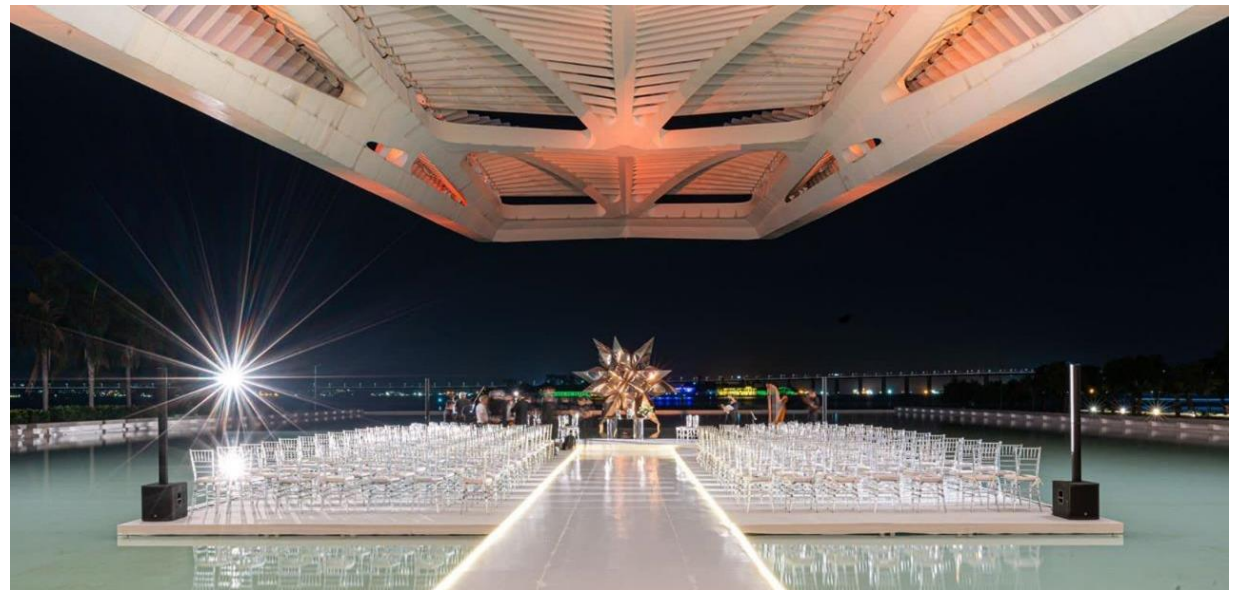
FORMATOS POSSÍVEIS  
**coquetel, confraternizações, lançamento de produtos, shows, ativações**

LOCALIZAÇÃO:  
**1º pavimento**

ÁREA  
**180,09 m<sup>2</sup>**

[< Voltar ao mapa principal](#)





# ESTRUTURA

Para apoiar seu evento, o Museu conta ainda com a seguinte estrutura:

- Banheiros
- Área de carga e descarga
- Salas de apoio
- Camarins
- Energia
- Demais informações solicite o nosso caderno técnico





## VAMOS CONSTRUIR JUNTOS AÇÕES INOVADORAS

Sua marca se identifica com nossa proposta? Então vamos construir juntos ações inovadoras, valorizar muito mais o seu produto, possibilitar experiências únicas para o público.

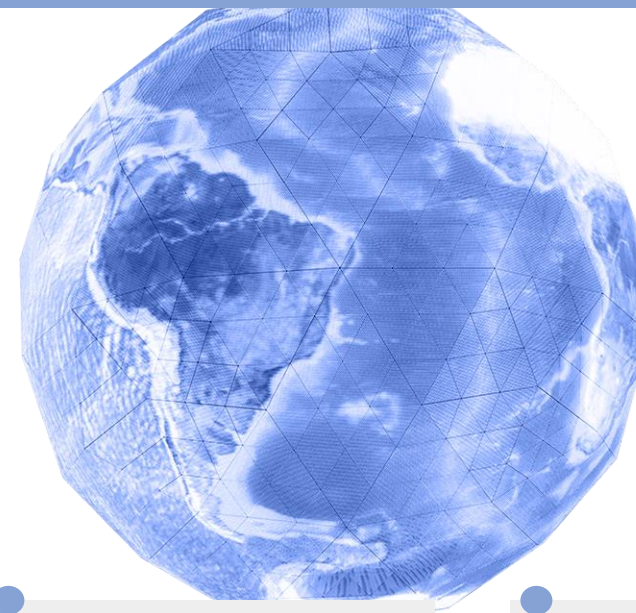
# DEMAIS POSSIBILIDADES: ATIVAÇÕES

**O Museu do Amanhã vai muito além de um espaço de localização e arquitetura única:** nós pensamos, desenvolvemos projetos, direcionamos nosso foco no futuro através de avaliações da influência do homem no passado e no presente.

Nossos objetivos formam uma simbiose perfeita com ideias que buscam vislumbrar novas tecnologias e preocupação com a sustentabilidade.

Sua marca se identifica com essa proposta? Então vamos construir juntos ações inovadoras, valorizar muito mais o seu produto, possibilitar experiências únicas para o público.

Estamos disponíveis para maiores informações, traga a sua marca para o Museu do Amanhã.



Iluminação Green  
Energy Heineken



Comercial novo  
Porche Taycan Elétrico



Convenção de Varejo  
Desfile Animale





Museu do **Amanhã**

Programe uma visita  
técnica e venha nos  
conhecer!

*CONTATO*

[comercial.eventos@museudoamanha.org.br](mailto:comercial.eventos@museudoamanha.org.br)

